

Pracownia Projektowania Przestrzennego

05-502 Piaseczno, ul. Lechitów 3, tel. 22 757 53 18, 606 79 44 39, e-mail: pape@op.pl

Inwestycja:

Rewaloryzacja zabytkowego parku w zespole pałacowo-parkowym w Radzynie Podlaskim obejmująca: budowę alejek parkowych, fontanny, małej architektury parkowej, oświetlenia, monitoringu, przyłącza wod-kan, rozbiórki szaletu, ścieżek parkowych oraz zakładanie i pielęgnację zieleni, na części działki nr ewidencyjny 1660/7 obręb Radzyń Miasto w miejscowości Radzyń Podlaski.

PROJEKT TECHNICZNY ROZBIÓREK

Autor:

mgr inż.arch. Przemysław Gałach
opracował:

mgr inż. arch. kraj. Dorota Pape

luty 2025 r.

1. Opis

Rozbiórki istniejących nawierzchni, ławek

Rozbiórki szaletu miejskiego

Stan istniejący

Roboty przygotowawcze do rozbiórki szaletu miejskiego.

Technologia prac rozbiórkowych

2.Rysunki

PW-1 Projekt rozbiórek, skala 1:500,

1.Opis

Na terenie parku przewiduje się rozbiórkę istniejących nawierzchni, ławek i szaletu miejskiego.

Rozbiórki słupów oświetleniowych w części elektryka.

Do rozbiórki przewiduje się nawierzchnie;

- asfaltowe wraz z krawężnikami, ale bez podbudowy,
- żwirowe wraz z krawężnikami i podbudową,
- krawężniki z alejek ziemnych.

Do rozbiórki przewiduje się także opaskę z kostki i betonu wokół pałacu oraz betonową opaskę wokół schodów pałacowych

Alejki asfaltowe – pow. 794 m²

Alejki żwirowe – pow. 291 m²

Opaskę z kostki wokół pałacu – pow. 163 m²

Krawężniki betonowe – dł. 875 mb,

Ławki do rozbiórki – 9 szt.

Latarnie od rozbiórki – 4 szt.

Oprawy naziemne – 8 szt.

Ze względu na zmianę ukształtowania terenu przewiduje się obniżenie 7 szt. studzienek.

Szalet miejski :

- wymiary budynku ok. 8,75 x 6,64 m
- powierzchnia zabudowy 59,7 m².
- wysokość budynku 2,0 mnp, g,
- kubatura ok. 160 m³

SZALET MIEJSKI

Stan istniejący:

Budynek użyteczności publicznej, w kształcie prostokąta, pierwotnie częściowo przysypany ziemią, obecnie całkowicie zasypany ziemią, bez dostępu użytkowego.

W ostatnich latach nie wykonywano tu żadnych robót remontowych oraz konserwacyjnych.

Ściany: mur ceglany grubości 50 cm.

Fundamenty: murowane ceglane.

Instalacje: w budynku wykonana instalacja elektryczna, wodociągowo-kanalizacyjna oraz wentylacja mechaniczna. Ogrzewanie elektryczne.

Roboty przygotowawcze do rozbiórki szaletu miejskiego.

Przed przystąpieniem do robót rozbiórkowych wykonawca musi wykonać następujące czynności i potwierdzić je wpisem do dziennika budowy.

- a. zapoznać się z dokumentacją rozbiórkową
- b. zapoznać się z obiektem-przedmiotem rozbiórki-oraz otoczeniem obiektu
- c. odpowiednio zabezpieczyć teren rozbiórki i oznakować go tablicami ostrzegawczymi
- d. zabezpieczyć drzewa przed ewentualnymi uszkodzeniami,
- e. przygotować potrzebne narzędzia i sprzęt,
- f. pracownicy powinni być zapoznani z programem rozbiórki i poinstruowani o bezpiecznym sposobie wykonania robót.

Technologia prac rozbiórkowych:

Roboty rozbiórkowe wykonywane będą z terenu inwestora.

I. Roboty przygotowawcze wokół budynku

Wyznaczenie miejsca na zaplecze socjalno-biurowe placu rozbiórki,

Zabezpieczenie drzewostanu podlegającego zachowaniu przed ewentualnymi uszkodzeniami,

Wyznaczenie miejsc składowania materiałów pochodzących z rozbiórki

II. Roboty ziemne

Wykopy ziemne wykonane koparkami na odkład

Wykopy ręczne profilujące

III. Demontaż instalacji

Odlączenie budynku od sieci elektrycznej, instalacji wodociągowo-kanalizacyjnej

Demontaż istniejących instalacji

IV. Demontaż drzwi, sedesów, umywalek, pisuarów itp.

Elementy należy rozbierać łącznie z postępującą rozbiórką ścian

Należy usunąć drzwi, a następnie demontować ościeżnice

V. Rozbiórka dachu

Zdemontować istniejące elementy odwodnienia

Usunąć pokrycie dachowe,

Zdemontować konstrukcję dachu.

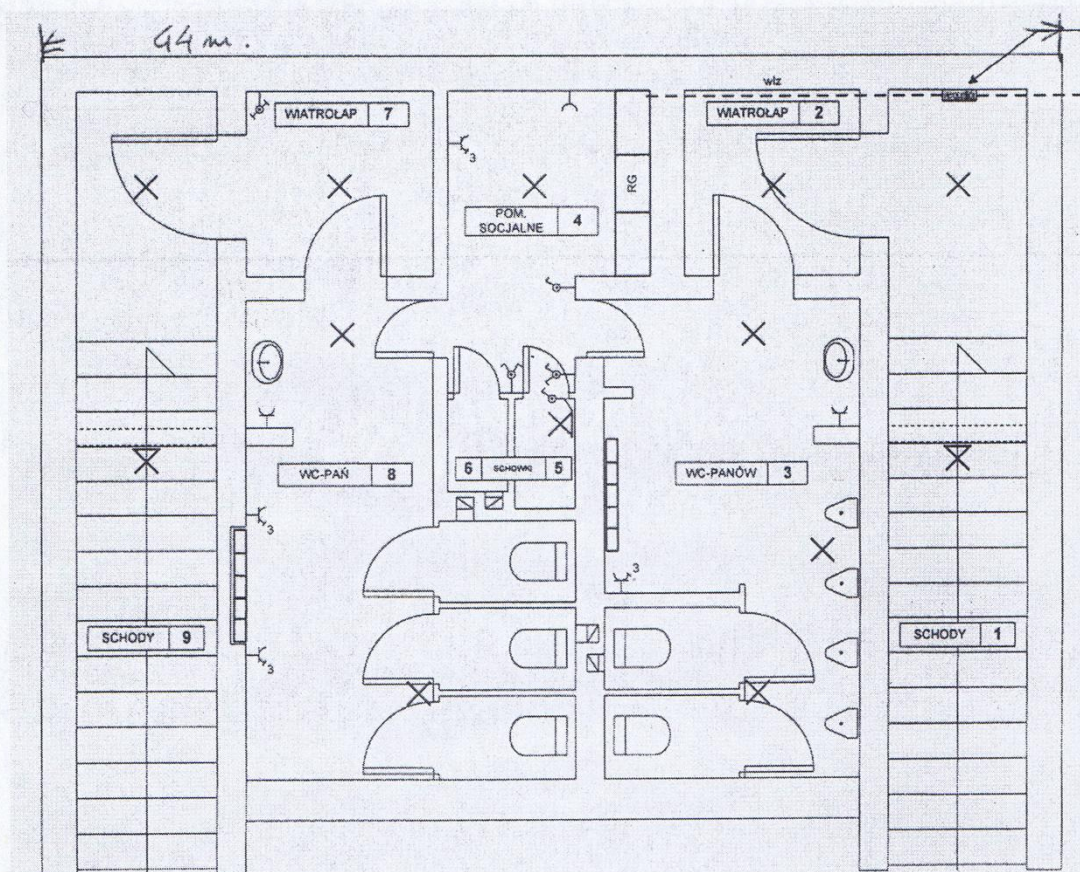
VI. Roboty ziemne

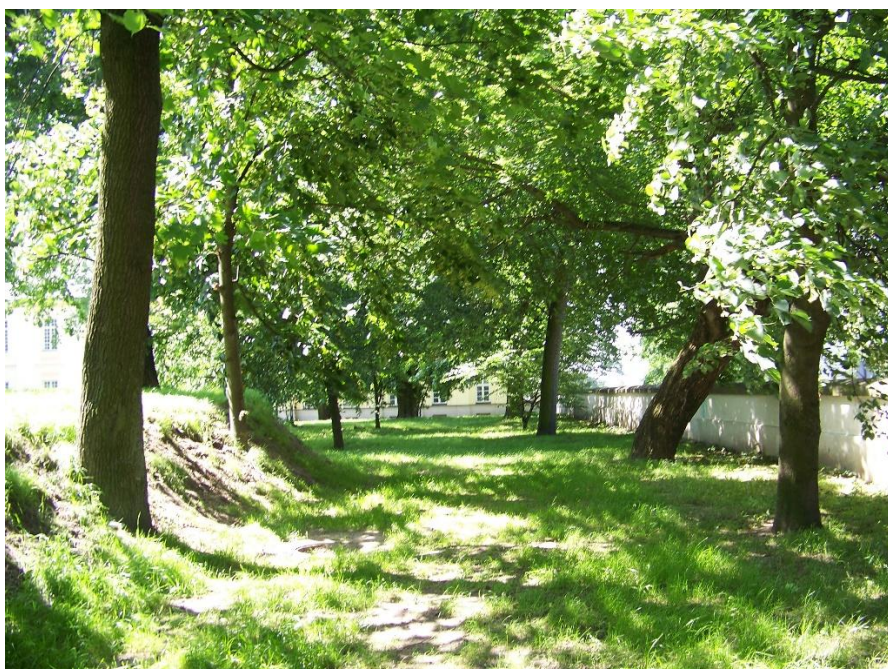
Zasypać istniejący teren ziemią z odkładu

Uzupełnić brak ziemi ziemią z korytowania pod drogi i place

Wyprofilować i zagęścić ziemię.

INWENTARYZACJA





Autor:

mgr inż.arch. Przemysław Gałach
opracował:

mgr inż. arch. kraj. Dorota Pape

